

ソフトセンター

面積1400㎡のオフィス。既存の支柱式OAフロア・床高10cmのOAフロアを撤去→すべての配線は現状のまま→200㎡のエリアを7週毎の休日作業で246YHシステムフロアに改修しました。オフィスは平常業務。2001年の夏から現在までノトラブルです。



業務中のオフィス



既存支柱式OAフロア撤去



既存サーバー周辺フロア



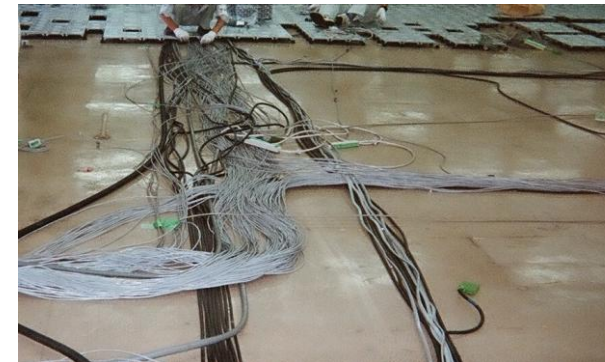
高さ10cm支柱式OAフロア撤去時の
サーバー床下配線類



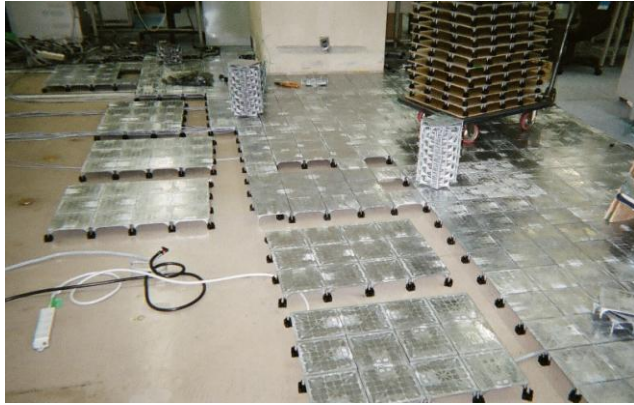
サーバー周辺から246YHパネル敷設



フロアコンセント・LAN配線はそのまま



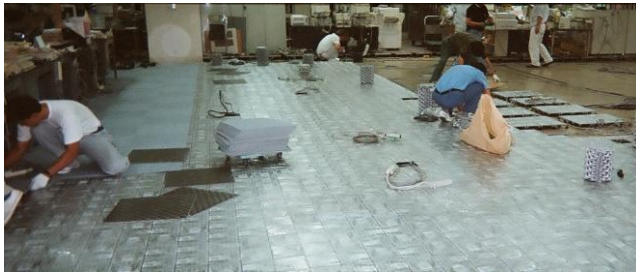
敷設作業と246YHパネルを上からセットし
併設配線収納する



特許工法による敷設作業



サーバー周辺パネル工事と配線収納



タイルカーペット敷設完了・机パソコン再配置前



配線収納・246YH敷設パネルセット



完成